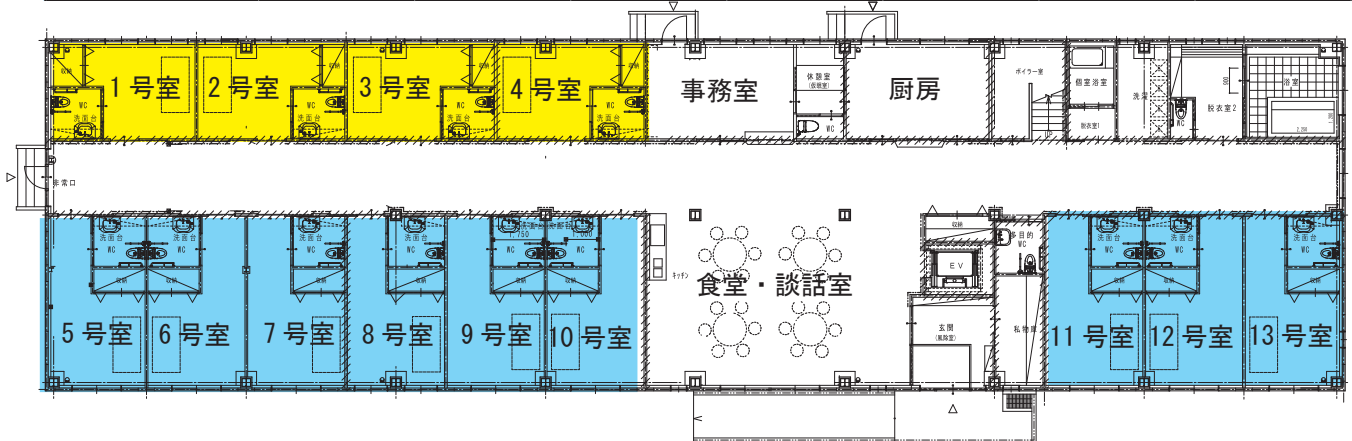


# サービス付き高齢者向け住宅「サージュさかもと」

## お部屋の特徴

1～4号室	19.44㎡	¥23,000	2組の窓が有る為、北東に面する割には非常に明るい。また屋根と天井の空間が大きい為夏涼しく冬は暖かい。
5～10号室	22.68㎡	¥28,000	南西に面する窓が1組。また屋根と天井の空間が大きい為夏涼しく冬は暖かい。
11～13号室	22.68㎡	¥28,000	南西に面する窓が1組。お風呂・洗濯に近い。
14号室	19.80㎡	¥24,000	2組の窓が有る為、北東に面する割には非常に明るい。また2階なので見晴らしが良い。
15号室	20.02㎡	¥24,500	2組の窓が有る為、北東に面する割には非常に明るい。また2階なので見晴らしが良く個性的な間取り。
16～18号室	22.68㎡	¥28,000	南西に面する窓が1組。また2階なので見晴らしが良い。



### ※全室に設置済みの設備

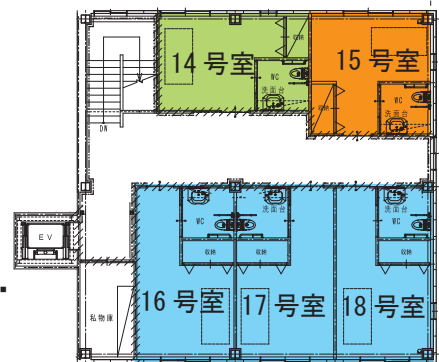
トイレ・洗面台・収納・エアコン・スプリンクラー・  
ナースコール・照明器具・カーテン・介護ベット（2モーター）

### ※共益費に含まれるもの

電気料・水道料・ベットマット / 布団のリース料・  
シーツ / 枕カバー週1回のクリーニング代・キッチン使用時の  
ガス代・共同使用の冷蔵庫の電気料・テレビ持ち込みの電気料・  
洗濯機利用料（洗剤は別）

### ※無料のもの

敷金、安否確認 / 相談料



※費用の総額は家賃＋共益費 12,000 円＋食費 30,000 円＋介護サービスの一割負担額となります。